

ВИТЯГ

з Державного земельного кадастру про земельну ділянку

Номер витягу НВ-1204945842017
Дата формування 30.06.2017
Надано на заяву (запит) Верховівцевська міська рада
23.06.2017, ЗВ-1205869202017

Дані, за якими здійснювався пошук інформації у Державному земельному кадастрі

Кадастровий номер земельної ділянки 1221010300:05:001:0054

Загальні відомості про земельну ділянку

Кадастровий номер 1221010300:05:001:0054
Місце розташування (адміністративно-територіальна одиниця) Дніпропетровська область, Верхньодніпровський район, сел.Соколівка, вулиця Гвоздовського
Цільове призначення: 03.02 для будівництва та обслуговування будівель закладів освіти
Категорія земель Землі житлової та громадської забудови
Вид використання земельної ділянки для обслуговування будівель і споруд Любомирівського Дошкільного Навчального Закладу «Малятко»
Форма власності Комунальна власність
Площа земельної ділянки, гектарів 0.6616

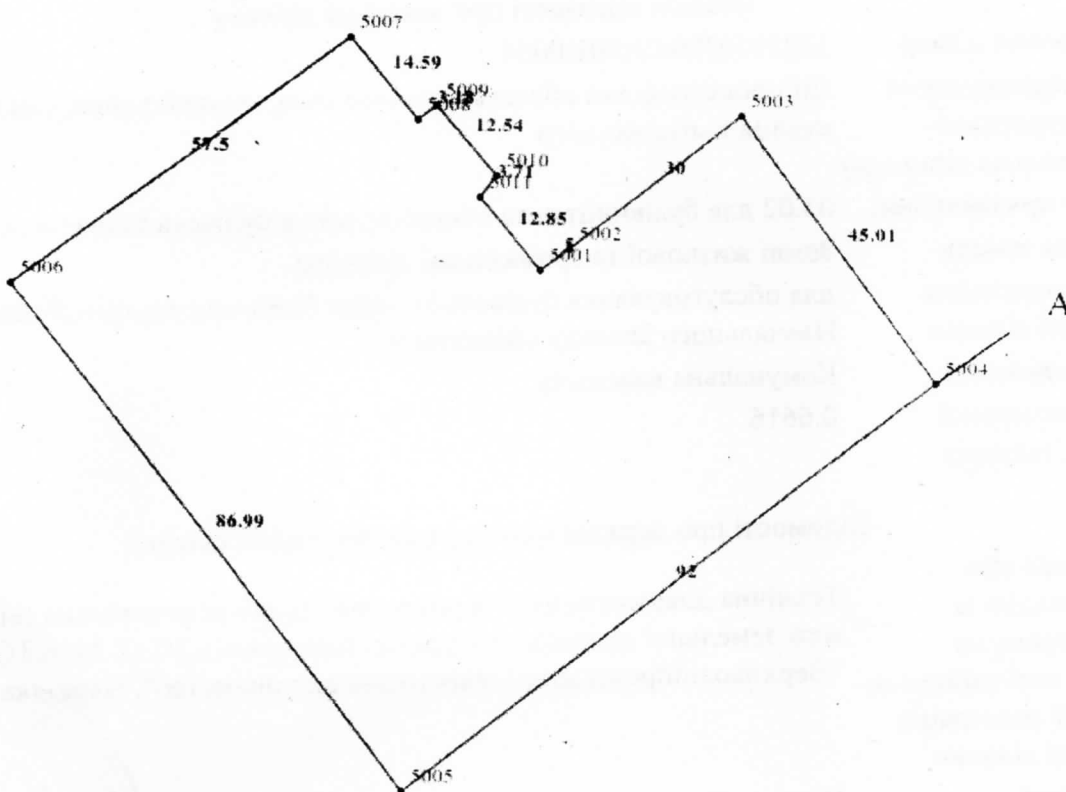
Відомості про державну реєстрацію земельної ділянки

Інформація про документацію із землеустрою, на підставі якої здійснена державна реєстрація земельної ділянки Технічна документація із землеустрою щодо встановлення (відновлення) меж земельної ділянки в натурі (на місцевості), 20.12.2016; ТОВ "Верхньодніпровськеземлевпорядне підприємство", Перетяка О. В.
Орган, який зареєстрував земельну ділянку Відділ у Верхньодніпровському районі Головного управління Держгеокадастру у Дніпропетровській області
Дата державної реєстрації земельної ділянки 30.06.2017



Кадастровий план земельної ділянки

Кадастровий номер земельної ділянки 1221010300:05:001:0054



Масштаб 1:1000